

A Munich Re company

**GLOBALITY** HEALTH  
premium health insurance worldwide

# Globality YouGenio<sup>®</sup> World

Des soins personnalisés dans un monde globalisé





## Globality YouGenio® World

### Notre meilleur plan de soins de santé pour vous et votre famille

**Votre santé et celle de vos proches méritent ce qui se fait de mieux. D'autant plus si vous partez vivre et travailler à l'étranger pour de longues périodes. Notre plan Globality YouGenio® World vous procure une tranquillité d'esprit absolue, quelle que soit votre destination.**

Le plan **Globality YouGenio® World** de Globality Health offre à l'ensemble de votre famille une assurance santé de premier ordre : couverture globale hospitalière, ambulatoire et dentaire, conditions de souscription souples et services internationaux incomparables, quelle que soit votre destination. Nos centres de services sont de véritables experts de leur système de santé local. Ils se tiennent à votre entière disposition pour vous aider et vous conseiller au mieux. Ils vous permettent également d'avoir un accès direct aux services médicaux de la région où vous vous trouvez.

Avec quatre niveaux de formules différentes, Globality YouGenio® World procure à l'ensemble de votre famille une tranquillité d'esprit absolue. Il vous suffit de sélectionner le plan qui répond le mieux à vos besoins, de la formule basique Essential avec des primes très raisonnables à la formule Top pour tous ceux qui ont besoin d'une couverture plus large. Faites l'expérience de la confiance et de la sécurité.

**Concentrez-vous sur vos objectifs, concrétisez vos rêves et profitez de cette nouvelle vie qui s'offre à vous.**

**Points forts :**

→ Règlements directs dans le monde entier

→ Libre choix du professionnel de santé

- Couverture prenant en charge les antécédents médicaux
- Possibilité d'une couverture globale hospitalière, ambulatoire et dentaire.
- Tarifs adaptés au niveau de vie local, pour que vos primes soient cohérentes avec le coût des soins sur place et demeurent stables
- Pas de restrictions liées à l'âge
- Au sein d'une même famille, il est possible de combiner à loisir les formules et les options existants
- Accès direct aux centres de services et de soins de santé de votre région
- Contrat disponible en cinq langues (allemand, anglais, français, espagnol et néerlandais)
- Remboursement en 150 devises, les devises contractuelles sont EUR, USD et GBP
- 5 franchises en option

# Globality YouGenio® World

## Couverture personnalisée et flexible

Globality YouGenio® World propose quatre formules : Essential, Classic, Plus et Top

### Essential

Une offre unique de Globality Health, notre formule de base concerne les soins hospitaliers et l'assistance médicale.

### Classic

En plus des soins hospitaliers, la formule Classic couvre les soins ambulatoires, sans oublier notre assistance médicale, le tout à un prix imbattable.

### Plus et Top

Les formules Plus et Top sont les plus complètes et attrayantes. Elles prennent également en charge les soins dentaires, la maternité et des services d'assistance complets. Les franchises

annuelles vous permettent de personnaliser votre couverture en fonction de vos besoins.



## My Globality

### Nos services en ligne sont accessibles 24h/24

Toutes les personnes assurées ont un accès direct à nos services en ligne, pour toujours plus d'efficacité et de qualité. Un identifiant de connexion permet aux assurés d'accéder à leurs documents de façon sécurisée à tout moment.

**My Globality offre l'accès aux services en ligne suivants :**

- Eclairs : visualisation et suivi des remboursements en ligne
- Visualisation et téléchargement des contrats
- Recherche de prestataires : pour trouver des services médicaux dans le monde entier, avec notamment les informations et coordonnées complètes
- Télémedecine
- Des informations par pays, pour les expatriés : niveau de risques, astuces et détails utiles
- L'ensemble des services est accessible via notre application



# Globality YouGenio® World

## Quatre formules pour une prise en charge optimale

Les quatre formules de Globality YouGenio® World, Essential, Classic, Plus et Top, diffèrent en matière de prestations. Le tableau de prestations suivant est un extrait du cadre exhaustif des prestations et services. Les montants indiqués s'entendent par personne par année d'assurance, sauf stipulation contraire.

Veuillez-vous reporter aux conditions générales d'assurance (CGA) pour de plus amples informations.

Prestations	Essential	Classic	Plus	Top
<b>Plafond annuel global</b>	2 000 000 € / 2 600 000 \$ / 1 680 000 £	3 000 000 € / 3 900 000 \$ / 2 520 000 £	5 000 000 € / 6 500 000 \$ / 4 200 000 £	7 500 000 € / 9 750 000 \$ / 6 300 000 £
<b>Traitements hospitaliers</b>				
Hébergement et repas en chambre simple ou double	☑	☑	☑	☑
Frais d'hôpital, consultations et diagnostic	☑	☑	☑	☑
Médicaments et pansements	☑	☑	☑	☑
Physiothérapie, y compris massages	☑	☑	☑	☑
Thérapies, y compris l'ergothérapie	☑	☑	☑	☑
Aides et appareils thérapeutiques	☑	☑	☑	☑
	dès lors qu'il est nécessaire pour maintenir la vie du patient	dès lors qu'il est nécessaire pour maintenir la vie du patient	dès lors qu'il est nécessaire pour maintenir la vie du patient	
Soins lors de la grossesse et accouchement, intervention d'une sage-femme ou d'un maïeuticien à l'hôpital	×	×	☑ jusqu'à 5 000 € / 6 500 \$ / 4 200 £	☑ jusqu'à 20 000 € / 26 000 \$ / 16 800 £
Complications liées à la grossesse et l'accouchement	×	×	☑	☑
Maladie congénitale	☑ jusqu'à 150 000 € / 195 000 \$ / 126 000 £ par vie	☑ jusqu'à 150 000 € / 195 000 \$ / 126 000 £ par vie	☑ jusqu'à 150 000 € / 195 000 \$ / 126 000 £ par vie	☑ jusqu'à 150 000 € / 195 000 \$ / 126 000 £ par vie
Traitement anti-cancéreux	☑	☑	☑	☑
Dialyse	×	☑ jusqu'à 2 000 000 € / 2 600 000 \$ / 1 680 000 £ par vie	☑ jusqu'à 2 000 000 € / 2 600 000 \$ / 1 680 000 £ par vie	☑ jusqu'à 2 000 000 € / 2 600 000 \$ / 1 680 000 £ par vie
Transplantation de moelle osseuse et d'organe (frais liés au donneur et au receveur)	☑ jusqu'à 100 000 € / 130 000 \$ / 84 000 £ par vie	☑ jusqu'à 150 000 € / 195 000 \$ / 126 000 £ par vie	☑ jusqu'à 200 000 € / 260 000 \$ / 168 000 £ par vie	☑
Traitement psychiatrique	×	×	☑ jusqu'à 20 jours	☑ jusqu'à 40 jours
Hébergement d'un parent pendant le traitement hospitalier d'un enfant mineur	☑	☑	☑	☑
Soins infirmiers à domicile et aide-ménagère à domicile remplaçant un séjour hospitalier	×	☑ jusqu'à 30 jours	☑ jusqu'à 60 jours	☑ jusqu'à 90 jours

× non couvert

☑ totalement remboursé

Prestations	Essential	Classic	Plus	Top
<b>Traitements hospitaliers (suite)</b>				
Indemnités journalières supplétives pour un séjour hospitalier	✓ 50 € / 65 \$ / 42 £ par jour	✓ € 75 / \$ 97,50 / £ 63 par jour	✓ € 150 / \$ 195 / £ 126 par jour	✓ € 200 / \$ 260 / £ 168 par jour
Rééducation de suivi en hôpital	✓ jusqu'à 21 jours	✓ jusqu'à 21 jours	✓ jusqu'à 28 jours	✓ jusqu'à 28 jours
Transport vers l'hôpital adéquat le plus proche pour le traitement initial suite à un accident ou une urgence	✓	✓	✓	✓
Retour au pays de résidence après rapatriement/ évacuation	✗	✗	✓ jusqu'à 1 500 € / 1 950 \$ / 1 260 £	✓ jusqu'à 1 500 € / 1 950 \$ / 1 260 £
<b>Traitements ambulatoires</b>				
Prestations ambulatoires maximales	✗	7 500 € / 9 750 \$ / 6 300 £	15 000 € / 19 500 \$ / 12 600 £	✓
Consultations et diagnostic, y compris radiologie	✗	✓ un plafond maximal s'applique	✓ un plafond maximal s'applique	✓
Maladie grave, suite à un traitement hospitalier	✓ a hauteur d'un plafond conjoint de 3 000 € / 3 900 \$ / 2 520 £	✓ un plafond maximal s'applique	✓ un plafond maximal s'applique	✓
Traitement anti-cancéreux	✓	✓	✓	✓
Bilan de santé	✗	✗	✓ jusqu'à 250 € / 325 \$ / 210 £*	✓ jusqu'à 500 € / 650 \$ / 420 £
Soins lors de la grossesse et l'accouchement, intervention sage-femme ou maïeuticien	✗	✗	✓ jusqu'à 3 000 € / 3 900 \$ / 2 520 £*	✓ jusqu'à 5 000 € / 6 500 \$ / 4 200 £
Complications liées à la grossesse et l'accouchement	✗	✗	✓ jusqu'à 3 000 € / 3 900 \$ / 2 520 £*	✓
Acupuncture, homéopathie, ostéopathie, chiropractie et médecine chinoise traditionnelle	✗	✓ jusqu'à 1 000 € / 1 300 \$ / 840 £*	✓ jusqu'à 2 500 € / 3 250 \$ / 2 100 £*	✓ jusqu'à 5 000 € / 6 500 \$ / 4 200 £
Traitement psychiatrique	✗	✓ jusqu'à 1 000 € / 1 300 \$ / 840 £*	✓ jusqu'à 5 000 € / 6 500 \$ / 4 200 £*	✓
Psychothérapie ambulatoire	✗	✗	✓ jusqu'à 10 séances*	✓ jusqu'à 20 séances
Médicaments et pansements	✗	✓ un plafond maximal s'applique	✓ un plafond maximal s'applique	✓
Médicaments en vente libre	✗	✓ jusqu'à 50 € / 65 \$ / 42 £*	✓ jusqu'à 75 € / 97,50 \$ / 63 £*	✓ jusqu'à 100 € / 130 \$ / 84 £
Physiothérapie, y compris massages	✗	✓ jusqu'à 15 séances*	✓ jusqu'à 20 séances*	✓
Thérapies, y compris ergothérapie	✗	✗	✓ jusqu'à 10 séances*	✓
Aides et appareils thérapeutiques	✗	✓ jusqu'à € 1 000 / \$ 1 300 / £ 840*	✓ jusqu'à € 2 000 / \$ 2 600 / £ 1 680*	✓

\* Le plafond maximal s'applique

✗ non couvert

✓ totalement remboursé

Prestations	Essential	Classic	Plus	Top
<b>Traitements ambulatoires (suite)</b>				
Vaccinations et immunisation	×	×	✓ jusqu'à 250 € / 325 \$ / 210 £*	✓
Aides à la vision, y compris test ophtalmologique	×	×	✓ jusqu'à 150 € / 195 \$ / 126 £*	✓ jusqu'à 250 € / 325 \$ / 210 £
Transport vers le cabinet médical ou l'hôpital adéquat le plus proche pour le traitement initial suite à un accident ou une urgence	✓	✓	✓	✓
Traitement contre l'infertilité	×	×	✓ 50%* jusqu'à 2 000 € / 2 600 \$ / 1 680 £ par couple assuré, par vie	✓ 50% jusqu'à 10 000 € / 13 000 \$ / 8 400 £ par couple assuré, par vie
<b>Traitements dentaires</b>				
<b>Soins dentaires de base</b>				
Deux visites ou examens préventifs par année d'assurance	×	×	✓	✓
Radio, détartrage et nettoyage dentaire	×	×	✓	✓
Chirurgie, extractions, traitement du canal radiculaire	×	✓ Soulagement de la douleur uniquement	✓	✓
Gouttière de nuit	×	×	✓	✓
Soins dentaires suite à un accident	×	✓	✓	✓
<b>Soins dentaires majeurs</b>	×	×	✓ Remboursement pour les prestations suivantes jusqu'à 2 000 € / 2 600 \$ / 1 680 £	✓ Remboursement pour les prestations suivantes jusqu'à 5 000 € / 6 500 \$ / 4 200 £
Prothèses dentaires (par exemple, bridges et couronnes, inlays)	×	×	✓	✓
Implants	×	×	✓ Jusqu'à quatre implants par mâchoire y compris les dentiers à fixer à ces implants	✓ Jusqu'à quatre implants par mâchoire y compris les dentiers à fixer à ces implants
Traitement d'orthodontie, travaux de laboratoire et matériaux	×	×	✓	✓
<b>Assistance médicale</b>				
Transport sanitaire et rapatriement médical	✓	✓	✓	✓
Rapatriement de dépouille	✓ jusqu'à 2 500 € / 3 250 \$ / 2 100 £	✓ jusqu'à 5 000 € / 6 500 \$ / 4 200 £	✓ jusqu'à 7 500 € / 9 750 \$ / 6 300 £	✓ jusqu'à 10 000 € / 13 000 \$ / 8 400 £
<b>Assistance supplémentaire</b>				
Visite de la famille	×	×	✓ jusqu'à 1 500 € / 1 950 \$ / 1 260 £	✓ jusqu'à 3 000 € / 3 900 \$ / 2 520 £
Report du voyage de retour	×	×	✓ jusqu'à 2 000 € / 2 600 \$ / 1 680 £	✓ jusqu'à 2 000 € / 2 600 \$ / 1 680 £
Approvisionnement et acheminement de médicaments vitaux	×	×	✓	✓

\* Le plafond maximal s'applique

× non couvert

✓ totalement remboursé

## Globality Health

# Le partenaire indispensable à vos côtés, partout dans le monde

Grâce à l'assurance santé Globality YouGenio® World, vous et l'ensemble de votre famille êtes entre de bonnes mains, à chaque instant, où que vous soyez. Nos centres de services sur le terrain sont vos interlocuteurs de confiance. Ils sont en contact direct avec les professionnels de santé et les hôpitaux, et surveillent la bonne évolution du traitement, même en cas d'imprévu.

Notre mission est de vous offrir un accès immédiat à des services médicaux d'excellente qualité, peu importe votre situation géographique. Le réseau d'assistance et de services de Globality Health regroupant des partenaires compétents et expérimentés sur le terrain permet de fournir à nos clients une assistance et un soutien personnalisés, ainsi que l'accès à des consultations complètes et professionnelles en toute situation.

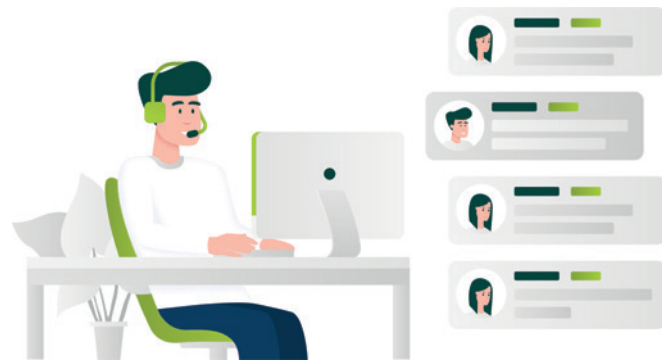
Les centres de services de Globality Health offrent leurs services 24h/24, dans plusieurs langues. Ils connaissent parfaitement les systèmes de santé locaux, les structures et les spécificités régionales, et peuvent ainsi vous conseiller des professionnels de santé et des hôpitaux conformes à nos exigences. En outre, nos centres de services organisent eux-mêmes les rendez-vous à votre convenance ou s'assurent d'obtenir les médicaments nécessaires.

Grâce à l'appui de nos centres de services, nous sommes capables d'offrir en toute sérénité des services appropriés aux quatre coins du monde, qui répondent en tout point aux normes exigeantes de Globality Health. En cas de déménagement, vous n'aurez plus le même interlocuteur pour votre assurance Globality Health, mais vous continuerez à bénéficier de la même qualité de service et de la même tranquillité.



### Vos avantages :

- Assistance et expérience internationales
- Des experts sur le terrain, disponibles pour vous aider 24h/24, 7j/7
- Règlements directs auprès des professionnels de santé
- Prise en charge totale de l'évacuation sanitaire au cas où les soins ne pourraient être dispensés sur place
- Expédition internationale de médicaments de première importance



## Contactez-nous

Nos conseillers experts se feront un plaisir de vous présenter des offres personnalisées et de détailler votre plan d'assurance. Votre conseiller personnel vous expliquera l'ensemble de nos prestations et de nos processus de remboursement, sans oublier les services qui faciliteront votre séjour à l'étranger.

Nos lignes téléphoniques sont ouvertes du lundi au vendredi de 08:00 à 17:00 (HEC).

**Téléphone** +352 270 444 22 03

Ou écrivez-nous quand vous voulez :  
[contact@globality-health.com](mailto:contact@globality-health.com)

Globality S.A.  
1A, rue Gabriel Lippmann  
L-5365 Munsbach  
Luxembourg

[www.globality-health.com](http://www.globality-health.com)  
R.C.S. Luxembourg B 134.471